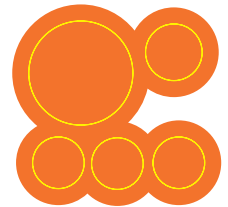
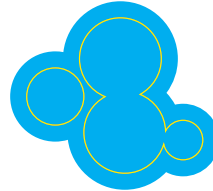
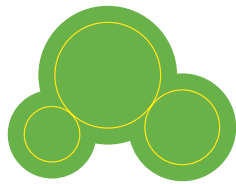
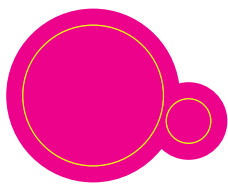


CUTCONTOUR INLEIDING

Contoursnijden (ook wel “cut contour” genoemd) is de techniek waarbij een product zoals een sticker, verpakking of display nauwkeurig wordt uitgesneden volgens een vooraf bepaalde vorm. Hiervoor wordt in het ontwerpbestand een speciale steunkleur gebruikt, meestal genaamd **CutContour**. Deze kleur moet als spotkleur (steunkleur) ingesteld worden, zodat de snijplotter dit als snijlijn herkent en niet meedrukt met inkt.



De gele lijn is de CutContour-lijn. Dit is een steunkleur met de naam CutContour. Hierdoor wordt de lijn niet geprint, maar als snijlijn gebruikt. Het ontwerp heeft een aflopende achtergrondkleur. Zorg dat deze vormen rondom een afloopgebied hebben zodat er geen witte randen te zien zijn.

1. Maak een nieuwe steunkleur aan (spotkleur) in Indesign

Dit kun je ook opmaken in Illustrator.

1. Ga naar **Venster > Kleur > Stalen** (Window > Color > Swatches)
2. Klik rechtsboven in het Stalen-paneel op het hamburgermenu en kies:
> **Nieuwe staal...** (New Swatch)
3. Instellingen voor de nieuwe kleur:
 - **Kleurnaam:** CutContour (let op hoofdletters, tenzij anders aangegeven door je drukker)
 - **Kleurtype:** Steunkleur (Spot Color)
 - **Kleurmodus:** CMYK
 - Kies een opvallende kleur (bv. 100% Magenta of een felle tint die opvalt)
4. Klik op **OK**. De nieuwe CutContour-kleur verschijnt nu in je stalenlijst.

2. CutContour tekenen

1. Gebruik het Pen-gereedschap of Ovaal-/Rechthoek-/Lijngereedschap om de snijlijn te tekenen rond het gewenste object. Zorg dat de lijn gesloten is als het een vorm is.
2. Selecteer de lijn of vorm.
3. In het Stalenpaneel, stel in:
 - **Vulling:** Geen
 - **Lijnkleur:** CutContour
 - **Lijndikte:** 1 pt
4. Zet de snijlijn eventueel op een aparte laag boven alles, zodat deze niet wordt verborgen door het ontwerp.
5. **Afloop:** Indien je ontwerp een aflopende achtergrondkleur heeft, zorg dat je ook afloop maakt. De afloop moet rondom 10 mm zijn. Dit is om witte randen te voorkomen.



1. Def ontwerp



2. CutContour-lijn



3. Ontwerp met CutContour en afloop van 10 mm

3. Exporteren naar PDF

1. Ga naar **Bestand > Exporteren**
2. Kies bestandsformaat: **Adobe PDF (Afdruk)**
3. In de instellingen:
 - **Voorinstellingen Adobe PDF:** Drukwerkqualiteit
 - **Afloop:** 10 mm
 - **Uitvoer > Kleuromzetting:** Geen kleuromzetting
4. Klik op **Exporteren**

Tips:

- Open het geëxporteerde PDF-bestand in Adobe Acrobat of Illustrator om te controleren of de CutContour zichtbaar is als steunkleur.
- Zorg dat de CutContour-lijnkleur afsteekt ten opzichte van je ontwerp.